

HASZNÁLATI UTASÍTÁS



Kedves Vásárló,

Gratulálunk az új szaunájához. Biztosak vagyunk abban, hogy évekig élvezni fogja a szauna összes előnyét.

Kérjük, hogy mindenek előtt gondosan olvassa át a jelen tájékoztatót. Javasoljuk, hogy tartsa is meg, hogy a jövőben is használhassa, amennyiben szükség van rá.

Cégünk sikere a kiváló minőségben rejlik. Csak a legjobb minőségű anyagokat használjuk, a legmodernebb konstrukcióval kombinálva, és a biztonságot maximálisan szem előtt tartva.

Meglepve fogja tapasztalni a szauna kedvező hatásait a fájdalomcsillapítás, súlykontroll, a bőr szebbé tétele, illetve a stressz csökkentése terén, amelyek mind a vérkeringés serkentésének köszönhetőek.

Használati körülmények

1. Hőmérséklet 5-40 Celsius
2. Relatív páratartalom $\leq 85\%$
3. Nyomás: 700~1060 hpa
4. Áramigény: AC 220V
5. Háztartási használatra

Ne rángassa erősen a kábelt!

Általános technikai jellemzők

1. A funkciókat mikroprocesszorok irányítják
2. A hőmérséklet állítható 18 - 60 Celsius között
3. Az idő 0- 60 perc között állítható
4. Digitális hőmérsékletérzékelő
5. Puha tapintású gombok
6. Hosszú életű fűtőegységek

Csomagolás

A szauna két dobozban található

Kérjük, ellenőrizze, hogy mindkét dobozon azonos dobozsám van.

Például: "NO.001 1 OF 2" a "NO.001 2 OF 2" dobozhoz tartozik.

Az összeszerelés rendkívül könnyű.

Figyelem: NE KEVERJE A DOBOZOKAT! KÜLÖNBÖZŐ DOBOZSZÁMÚ RÉSZEK NEM ÁLLÍTHATÓKÖSSZE!

A SZAUNA RÉSZEI:

Fenéklemez

Pad

Front panel

Jobb oldali panel

Kiegészítők doboza

Tetőpanel

Pad fűtés panele

Bal oldali panel

Hátpanel

A lenti képeken a kétszemélyes modell paneljei láthatók külön külön.

Elülső panel



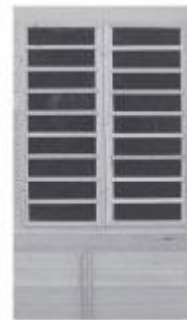
Fenéklemez



Tető panel



Hát panel



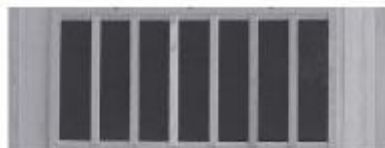
Oldal panel



Bal

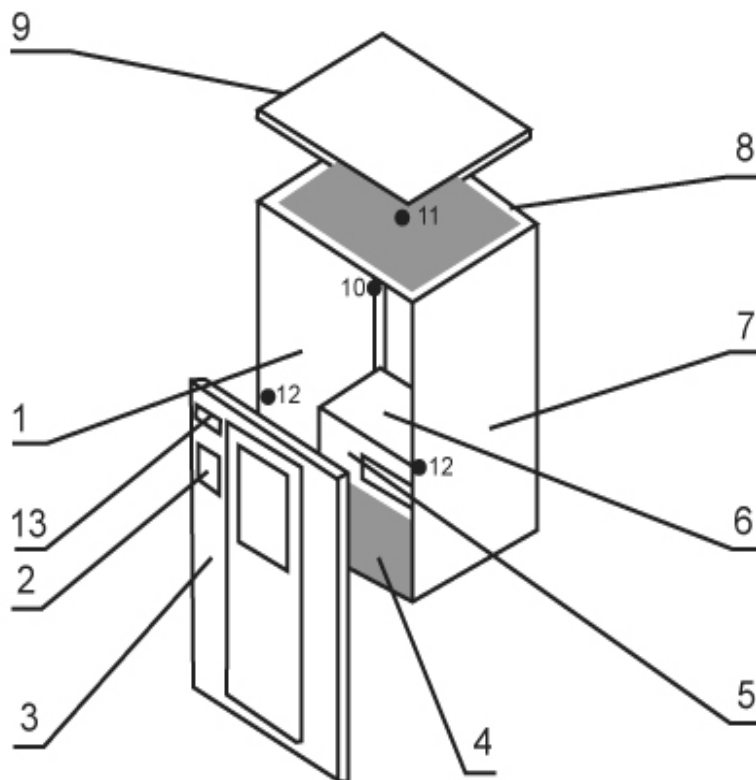


Jobb



Pad

Pad fűtés panel



- | | | |
|---------------------------------------|---------------------------|-------------------------------|
| 1. Bal oldali panel | 2. Digitális vezérlőpanel | 3. Front Panel |
| 4. Fenéklemez | 5. Pad fűtés panel | 6. Pad |
| 7. Jobb oldali panel | 8. Hátpanel | 9. Tetőpanel |
| 10. Oxigén ionizátor
(Választható) | 11. Lámpa | 12. CD lejátszó (választható) |

Összeállítás

- Ne csatlakoztasson más készüléket abba a dugaljba, amelybe a szauna csatlakoztatva van.
- A szaunát mindig vízszintes felületre állítsuk fel.
- A szaunát beltérben, száraz helyen állítsuk fel.
- A szauna felszínére ne fröcsköljön víz. Ha nedves a padló, helyezzen szigetelést a szauna alá.
- Ne tartson gyúlékony anyagokat vagy vegyszereket a szauna közelében.

ÖSSZESZERELÉS

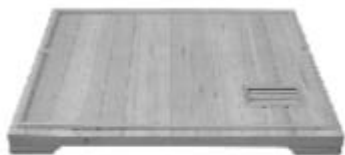
A szauna összeszereléséhez két felnőtt emberre van szükség. Kérjük, olvassa el figyelmesen az utasításokat a pontos és szakszerű összeállítás érdekében. Ha összeállítás közben bármilyen probléma merülne fel, kérjük, telefonáljon nekünk és munkatársaink segíteni fognak.

(1) A szauna helye

A szauna állandó helyének meghatározásához vegye figyelembe a következőket:

1. Az áramellátást biztosító kábelnek könnyen elérhetőnek kell lennie.
2. A felületnek száraznak és vízszintesnek kell lennie

(2) A fenéklemmez elhelyezése



FRONT

Helyezze a fenéklemeszt a földre és győződjön meg róla, hogy a FRONT feliratú matrica elöl helyezkedjen el.

(3) A hátpanel elhelyezése





kapocs nyitva



kapocs zárva

Helyezze a hátpanelt a fenéklemezre, úgy hogy a kapcsokat bezárja. Így a hátpanel még nem áll meg, kérjük megfelelően megtámasztani!

(4) Az oldal panel és a hátpanel összeszerelése

Helyezze az oldalpaneleket a fenéklemezre, úgy hogy a kapcsokat bezárja. A bal oldali panel „LEFT” felirattal, a Jobb oldali panel „RIGHT” felirattal van ellátva.



(5) A padfűtés panel beszerelése

Csúsztassa a helyére a padfűtés panelt az oldalpanelek sínjeiben. Ügyeljen rá, hogy a padon található „TOP” matrica felfelé nézzen és a sugárzó kifelé. Vigyázzon, hogy szerelés közben ne sértse meg az oldalpanelek felszínét.

(6) Csatlakoztatás



Kérjük, a képen látható módon csatlakoztassa a kábeleket, majd győződjön meg róla, hogy a kábelek helyesen csatlakoznak.

(7) A pad beszerelése

Csúsztassa a padot az oldalpanelek sínjeiben a megfelelő helyre. Kérjük, vigyázzon, hogy a panelek felszínét ne sértse meg. Ügyeljen arra, hogy a „BACK” felirat hátul legyen és a pad lekerekített, csiszolt része előre és felfelé nézzen. Rögzítse a padot a csavarokkal.

(8) Az front panel beszerelése



Rögzítse a front panelt a bemélyedésbe, ahol a „FRONT” feliratot látja. Végző rögzítésként zárja be a kapcsokat.

(9) A tető panel felhelyezése

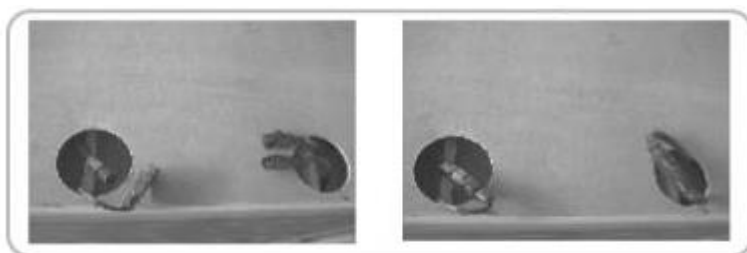


A tető panelt úgy kell felhelyezni, hogy a kábelek elől a baloldalon legyenek.

1. Nyissa ki a tetőpanel sínjeit.
2. Helyezze a felállított panelekre.
3. Csatlakoztassa a vezetékeket a tetőpanelen található lyukakba.
4. Óvatosan illessze össze a többi panellel. Ha mind a négy sarok megfelelően illeszkedik, nyomva finoman lefelé a tetőpanelt.
5. Ügyeljen arra, hogy a kábeleket ne szorítsa a panelek közé.

A magasabb hőmérséklet elérése érdekében javasoljuk a csomagolásban található hungarocell szigetelőanyag elhelyezését a tetőelembe, erre a célra kialakított rekeszekben. Így az elszökő meleg levegőt a szauna belsejében tarthatjuk!

(10) Csatlakoztatás



Kérjük, a képen látható módon csatlakoztassa a kábeleket.

(11) A CD lejátszó és a vezérlőpanel csatlakoztatása.



(12) A kilincs felszerelése

1. Helyezze a kilincs külső részét az ajtó külső részén található 2 lyukra és tartsa szögben.
2. Helyezze be a csavarokat, majd húzza meg azokat alaposan

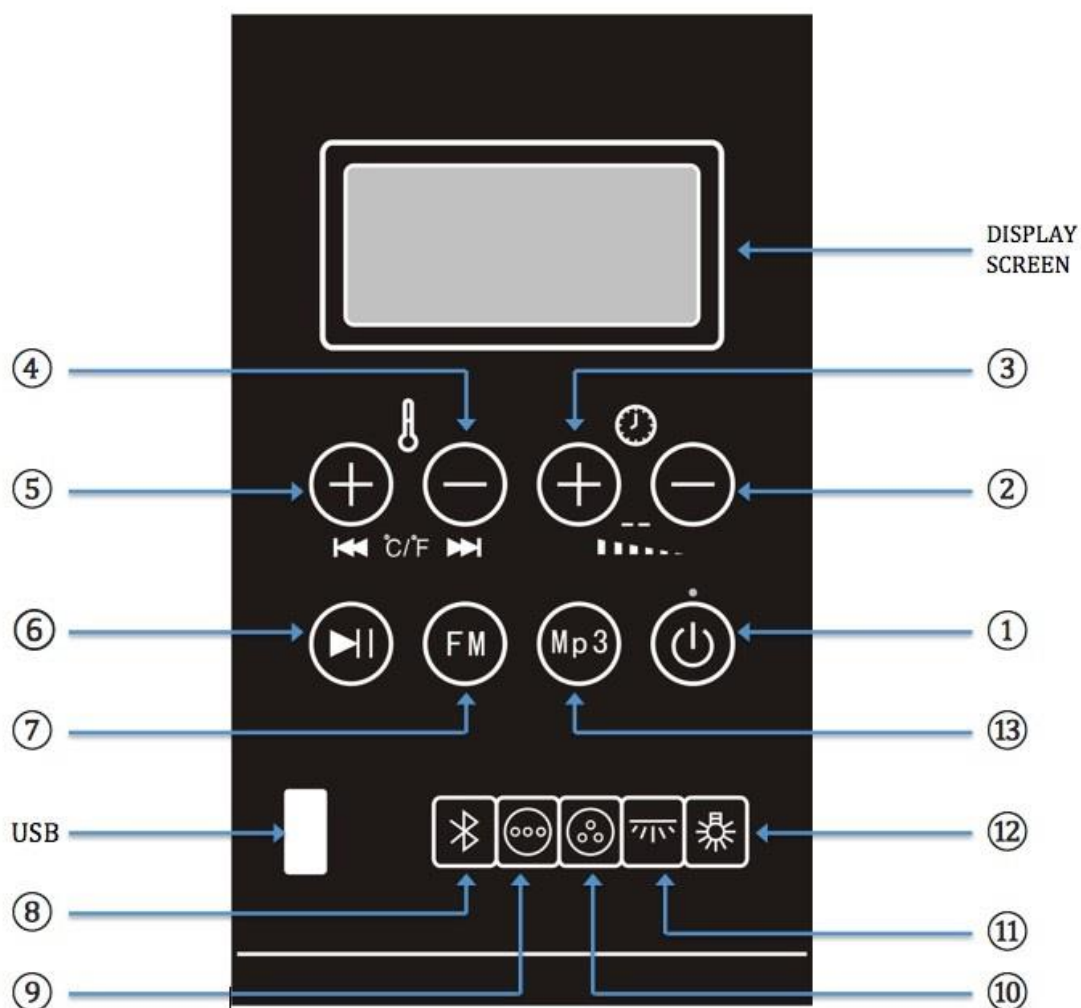


(13) Az oxigén ionizátor felszerelése



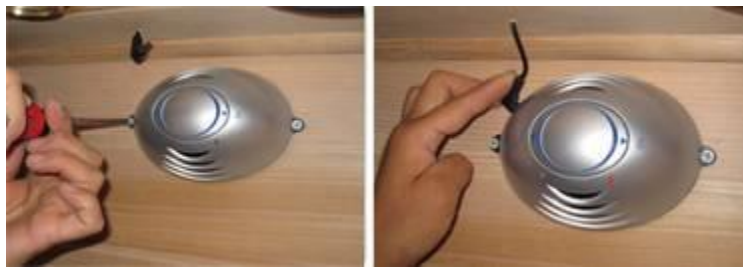
1. Helyezze a szöget a címke felett található lyukba.
2. Csatlakoztassa az áramellátáshoz.
3. Akassza az ionizátort a szögre.

Vezérlőpanel használati útmutató



NO.	Funkció	NO.	Funkció
1	Bekapcsoló gomb (Be/Ki)	7	Átváltás FM (Radió) Módra
		8	Átváltás Bluetooth Módra, a készülék készen áll a keresésre és a csatlakozásra
		9	Színválasztás a fényterápiához
3	Időzítő/Hangerőszabályozó (idő növelése/hangerő fel)	10	Automatikusan cserélődő színek a fényterápiában
4	Hőmérséklet/Zene szabályozó (hőmérséklet csökkentése/következő dal)	11	Külső világítás gomb (Be/Ki)
5	Hőmérséklet/Zene szabályozó (hőmérséklet növelése/előző dal)	12	Belső olvasólámpa gomb (Be/Ki)
6	Zene szabályozó (Lejátszás/Szünet)	13	Átváltás MP3 Módra

IONIZÁTOR



MŰKÖDTETÉS

Nyomja meg az **ION** gombot, amely fertőtleníti a levegőt és eltávolítja a mérgező anyagokat, a port és a kellemetlen illatokat.

Nyomja meg az **OZON** gombot, amely elpusztítja a vírusokat és a baktériumokat a levegőben.

Az anion és az ózon külön- külön működik. Miután az ózonátor 15 percig üzemelt, leáll és automatikusan az ionizátor kezd működni.

AKTÍV OXIGÉNT TERMEL

Az ionizálás során negatív ionok szabadulnak fel a levegőben, amelyet aktív oxigénnek nevezünk.

TISZTA LEVEGŐ

A negatív töltésű anionok semlegesítik a pozitív töltésű, levegőben lebegő por és korom szemcséket, ezzel megakadályozva azok lerakódását.

SEMLEGESÍTI A KELLEMETLEN SZAGOKAT

Az anionok könnyen feloldódnak, így a különböző organizmusok által okozott szagokat és baktériumokat könnyedén semlegesítik

A SUGÁRZÁS CSÖKKENTÉSE

A negatív töltésű anionok semlegesítik a pozitív töltésű ionokat, ezáltal csökkentik a sugárzást és védik a szemet.

A TÜDŐKAPACITÁS NÖVELÉSE

Az elnyelt anionok miatt a tüdőkapacitás 20%-kal, a széndioxid kilégzés pedig 15%-kal nő. Ez élénkíti a vérkeringést és a tüdőkapacitást.

MEGVÉD A LÉGKONDITIONÁLÓ BERENDEZÉS ÁLTAL OKOZOTT BETEGSÉGTŐL

Erősíti az immunrendszert és aktivizálja a bőr védekezőképességét.

FERTŐTLENÍTÉS ÓZONNAL

A fertőtlenítéshez és csíramentesítéshez használt ózon minden káros mellékhatás és környezetszennyezés nélkül működik.

FIGYELMEZTETÉS!

Ne nyúljon kézzel vagy bármilyen fémrel a készülékbe, mert áramütést okozhat!

Használati utasítás

- Az üzemi idő és az üzemi hőmérséklet szabadon választható, de a javasolt időtartam 25-30 perc és a javasolt hőfok 40-50°C között. Javasoljuk, hogy a szaunát már a felfűtés időtartama alatt is vegye igénybe. (A Far Infra Red sugárzás a felfűtési idő alatt a legintenzívebb.)
- Ha bármilyen megbetegedésben szenved, kérjük, konzultáljon háziorvosával a szauna használata előtt
- Ne töltsön egy alkalommal 40 percnél hosszabb időt a szaunában, mert károsíthatja egészségét!
- A szaunát sose működtesse 4 óránál tovább folyamatosan. Javasoljuk, hogy minden negyedik óra után hagyja 1 órára pihenni!
- Ne érintse meg az izzókat, amíg világítanak, ha csere szükséges, oltsa le és várja meg, amíg kihűl. A szauna működése közben ne végezzen elektromos szerelést!
- Ne tartson törölközőt, és egyéb gyúlékony anyagot a fűtőegységek közelében, hogy a tüzeseteket elkerülje!
- Ne öntse le vízzel a fűtőegységet, mert áramütést, rövidzárlatot és a fűtőegység meghibásodását okozza!
- Ne érintse fém tárgygal a fűtőegységet, mert áramütést és égési sérülést okoz!
- Használat közben nem javasoljuk a dohányzást, az alkoholfogyasztást a kabinban!
- Ne engedje házi kedvenceit a szaunába!
- Ne használja a szaunát, ha nyílt sebe, szembetegsége, vagy égési sérülései vannak!
- Ha bármilyen megbetegedésben szenved, kérjük, konzultáljon háziorvosával a szauna használata előtt

Javaslatok

- Egy forró fürdő, vagy zuhany a szauna használata előtt elősegíti az izzadást
- Mindig fogyasszon elegendő mennyiségű folyadékot a szauna használata előtt, közben és után, hogy pótolja az elvesztett folyadékmennyiséget
- Ha a kabin túlfűledt, nyissa ki a tetőn található szellőzőt, vagy az ajtó

Hibaelhárítás

	Hiba	Oka	Megoldás
1.	Beállított időn túl is fűtőegységek a fűtőegységek.	Kezelőpult törött, hibás	Cserélje ki a meghibásodott egységet

	Hiba	Oka	Megoldás
1.	Fali csatlakozáskor a fűtés elkezdődik	Kezelőpult törött, hibás	Cserélje ki a meghibásodott egységet

A kezelőpult nem működik.

	Hiba	Oka	Megoldás
1.	A bekapcsolást jelző LED nem világít	A készülék nincs csatlakoztatva a fali aljzathoz, vagy a biztosíték kiégett.	Cserélje ki a biztosítékot, vagy csatlakoztassa áramforrás-hoz a készüléket
2.	A nyomógombok nem működnek	Húzza ki az áramforrásból a csatlakozót várjon 1-2 percet majd csatlakoztassa újra.	

A lámpa nem világít.

	Hiba	Megoldás
1.	Az izzó kiégett	Cserélje ki az izzót

Vigyázat: csak szakképzett villanyszerelő végezheti el a beavatkozást.

	Hiba	Oka	Megoldás
		A fűtőtest meghibásodott	Cserélje ki egy újra
		Részben hibásan vannak csatlakoztatva	Csatlakoztassa megfelelően
		A relé sérült, hibás	Cserélje ki a relét
		A vezérlőpult sérült, hibás	Cserélje ki az egységet
		Nincs megfelelően csatlakoztatva az áramforráshoz	Csatlakoztassa megfelelően
3	A pad fűtői nem fűtenek	Nincs megfelelően csatlakoztatva	Csatlakoztassa megfelelően

Karbantartás

Tisztítsa a készüléket egy tiszta, puha, ENYHÉN nedves ronggyal. Sose használjon benzinszármazékot, alkoholt vagy egyéb vegyi anyagot.

Közösségi használat esetén ultrahangos készülékkel lehet fertőtleníteni.

Szállítás és tárolás

A szállítás vagy tárolás ideje alatt a készüléket ne tegye ki a tűző nap, csapadék, vagy erős rázkódás, ütődés hatásának!

Ne tárolja nedves környezetben!

Jótállás

Minden termékünkre teljeskörű 24 hónapos garanciát vállalunk!

Extra garancia

Minden típusú szaunánknál a hőszugárzókra 3 év garanciát adunk!

Ez a garanciavállalás CSAK AZ EREDETI vásárlót illeti meg! A készülék eladását vagy más módon való átruházását követően a garancia MEGSZŰNIK! A forgalmazó telephelyére való és az onnan elszállítás költségei a vásárlót terhelik, akárcsak az alkatrészek szállítási költségei is. A nem rendeltetésszerű vagy helytelen használat esetén a készülék elveszti a garanciáját, beleértve azt az esetet is, ha a tisztítása, karbantartása nem az itt leírtak alapján történt. A készülékben okozott sérülés, kár vagy ezeknek a következményeként bekövetkezett későbbi kár nem tartozik a garancia hatálya alá.

A változtatási jogokat a gyártó fenntartja magának!