

# HASZNÁLATI UTASÍTÁS



## **Kedves Vásárló,**

Gratulálunk az új szaunájához. Biztosak vagyunk abban, hogy évekig élvezni fogja a szauna összes előnyét.

Kérjük, hogy mindenek előtt gondosan olvassa át a jelen tájékoztatót. Javasoljuk, hogy tartsa is meg, hogy a jövőben is használhassa, amennyiben szükség van rá.

Cégünk sikere a kiváló minőségben rejlik. Csak a legjobb minőségű anyagokat használjuk, a legmodernebb konstrukcióval kombinálva, és a biztonságot maximálisan szem előtt tartva.

Meglepve fogja tapasztalni a szauna kedvező hatásait a fájdalomcsillapítás, súlykontroll, a bőr szebbé tétele, illetve a stressz csökkentése terén, amelyek mind a vérkeringés serkentésének köszönhetőek.

## **Használati körülmények**

1. Hőmérséklet 5-40 Celsius
2. Relatív páratartalom  $\leq 85\%$
3. Nyomás: 700~1060 hpa
4. Áramigény: AC 220V
5. Háztartási használatra

**Ne rángassa erősen a kábelt!**

## **Általános technikai jellemzők**

1. A funkciókat mikroprocesszorok irányítják
2. A hőmérséklet állítható 18 - 60 Celsius között
3. Az idő 0- 60 perc között állítható
4. Digitális hőmérsékletérzékelő
5. Puha tapintású gombok
6. Hosszú életű fűtőegységek

## **Csomagolás**

A szauna két dobozban található

Kérjük, ellenőrizze, hogy mindkét dobozon azonos dobozsám van.

Például: "NO.001 1 OF 2" a "NO.001 2 OF 2" dobozhoz tartozik.

Az összeszerelés rendkívül könnyű.

**Figyelem: NE KEVERJE A DOBOZOKAT! KÜLÖNBÖZŐ DOBOZSZÁMÚ RÉSZEK NEM ÁLLÍTHATÓKÖSSZE!**

## A SZAUNA RÉSZEI:

Fenéklemez

Pad

Front panel

Jobb oldali panel

Kiegészítők doboza

Tetőpanel

Pad fűtés panele

Bal oldali panel

Hátpanel

A lenti képeken a kétszemélyes modell paneljei láthatók külön külön.

Elülső panel



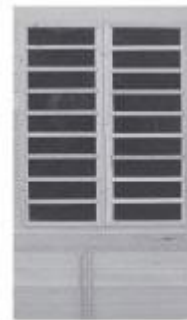
Fenéklemez



Tető panel



Hát panel



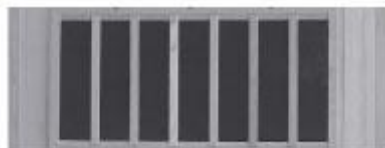
Oldal panel



Bal

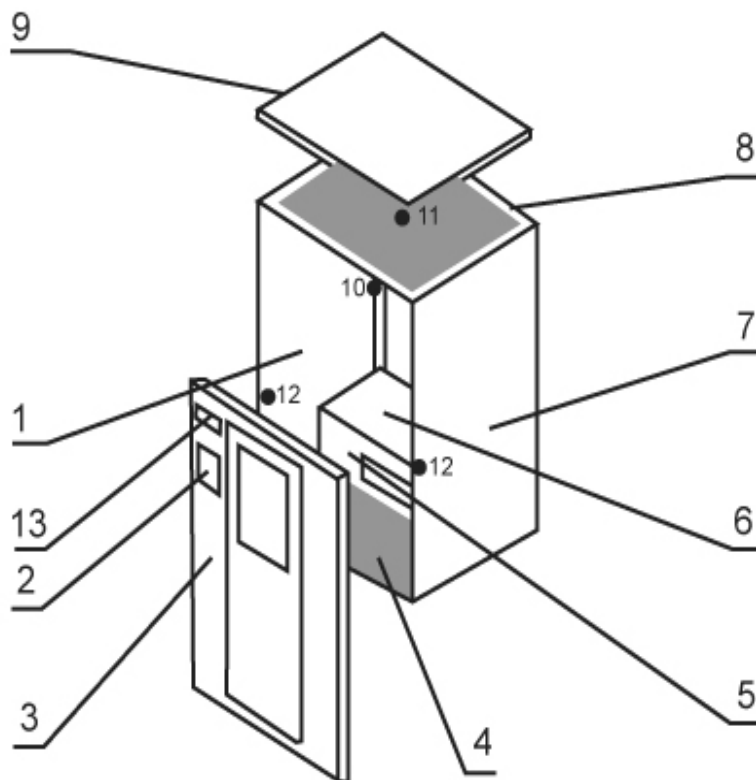


Jobb



Pad

Pad fűtés panel



- |                                       |                           |                               |
|---------------------------------------|---------------------------|-------------------------------|
| 1. Bal oldali panel                   | 2. Digitális vezérlőpanel | 3. Front Panel                |
| 4. Fenéklemez                         | 5. Pad fűtés panel        | 6. Pad                        |
| 7. Jobb oldali panel                  | 8. Hátpanel               | 9. Tetőpanel                  |
| 10. Oxigén ionizátor<br>(Választható) | 11. Lámpa                 | 12. CD lejátszó (választható) |

## Összeállítás

- Ne csatlakoztasson más készüléket abba a dugaljba, amelybe a szauna csatlakoztatva van.
- A szaunát mindig vízszintes felületre állítsuk fel.
- A szaunát beltérben, száraz helyen állítsuk fel.
- A szauna felszínére ne fröcsköljön víz. Ha nedves a padló, helyezzen szigetelést a szauna alá.
- Ne tartson gyúlékony anyagokat vagy vegyszereket a szauna közelében.

# ÖSSZESZERELÉS

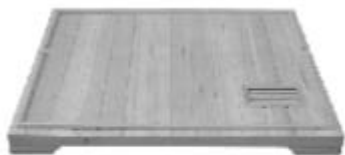
A szauna összeszereléséhez két felnőtt emberre van szükség. Kérjük, olvassa el figyelmesen az utasításokat a pontos és szakszerű összeállítás érdekében. Ha összeállítás közben bármilyen probléma merülne fel, kérjük, telefonáljon nekünk és munkatársaink segíteni fognak.

## (1) A szauna helye

A szauna állandó helyének meghatározásához vegye figyelembe a következőket:

1. Az áramellátást biztosító kábelnek könnyen elérhetőnek kell lennie.
2. A felületnek száraznak és vízszintesnek kell lennie

## (2) A fenéklemmez elhelyezése



FRONT

Helyezze a fenéklemeszt a földre és győződjön meg róla, hogy a FRONT feliratú matrica elöl helyezkedjen el.

## (3) A hátpanel elhelyezése





kapocs nyitva



kapocs zárva

Helyezze a hátpanelt a fenéklemmezre, úgy hogy a kapcsokat bezárja. Így a hátpanel még nem áll meg, kérjük megfelelően megtámasztani!

#### **(4) Az oldal panel és a hátpanel összeszerelése**

Helyezze az oldalpaneleket a fenéklemmezre, úgy hogy a kapcsokat bezárja. A bal oldali panel „LEFT” felirattal, a Jobb oldali panel „RIGHT” felirattal van ellátva.



#### **(5) A padfűtés panel beszerelése**

Csúsztassa a helyére a padfűtés panelt az oldalpanelek sínjeiben. Ügyeljen rá, hogy a padon található „TOP” matrica felfelé nézzen és a sugárzó kifelé. Vigyázzon, hogy szerelés közben ne sértse meg az oldalpanelek felszínét.

## **(6) Csatlakoztatás**



Kérjük, a képen látható módon csatlakoztassa a kábeleket, majd győződjön meg róla, hogy a kábelek helyesen csatlakoznak.

## **(7) A pad beszerelése**

Csúsztassa a padot az oldalpanelek sínjeiben a megfelelő helyre. Kérjük, vigyázzon, hogy a panelek felszínét ne sértse meg. Ügyeljen arra, hogy a „BACK” felirat hátul legyen és a pad lekerekített, csiszolt része előre és felfelé nézzen. Rögzítse a padot a csavarokkal.

## **(8) Az front panel beszerelése**



Rögzítse a front panelt a bemélyedésbe, ahol a „FRONT” feliratot látja. Végző rögzítésként zárja be a kapsokat.

## **(9) A tető panel felhelyezése**

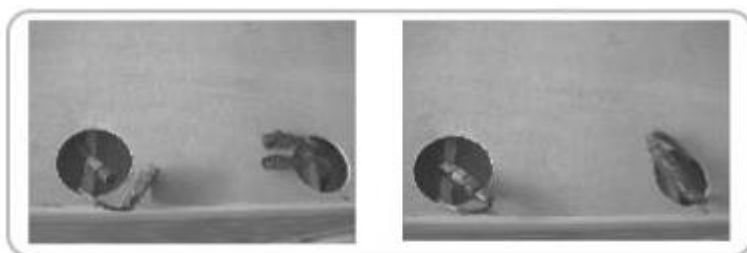


A tető panelt úgy kell felhelyezni, hogy a kábelek elől a baloldalon legyenek.

1. Nyissa ki a tetőpanel sínjeit.
2. Helyezze a felállított panelekre.
3. Csatlakoztassa a vezetékeket a tetőpanelen található lyukakba.
4. Óvatosan illessze össze a többi panellel. Ha mind a négy sarok megfelelően illeszkedik, nyomva finoman lefelé a tetőpanelt.
5. Ügyeljen arra, hogy a kábeleket ne szorítsa a panelek közé.

A magasabb hőmérséklet elérése érdekében javasoljuk a csomagolásban található hungarocell szigetelőanyag elhelyezését a tetőelembe, erre a célra kialakított rekeszekben. Így az elszökő meleg levegőt a szauna belsejében tarthatjuk!

## **(10) Csatlakoztatás**



Kérjük, a képen látható módon csatlakoztassa a kábeleket.



### **(11) A CD lejátszó és a vezérlőpanel csatlakoztatása.**



### **(12) A kilincs felszerelése**

1. Helyezze a kilincs külső részét az ajtó külső részén található 2 lyukra és tartsa szögben.
2. Helyezze be a csavarokat, majd húzza meg azokat alaposan

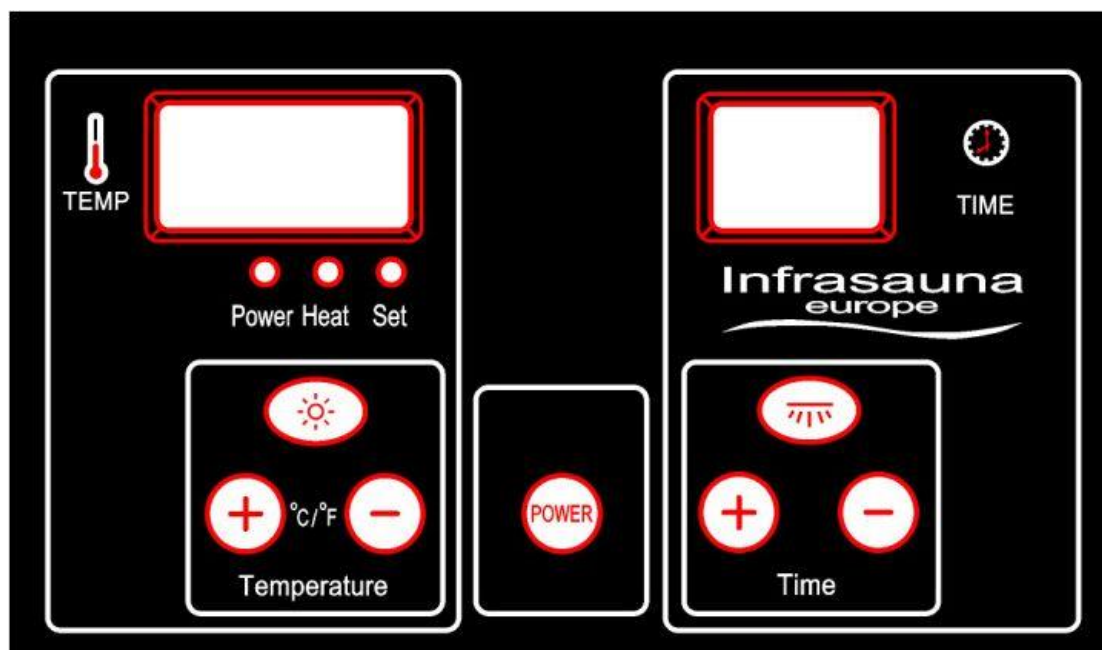


### **(13) Az oxigén ionizátor felszerelése**



1. Helyezze a szöget a címke felett található lyukba.
2. Csatlakoztassa az áramellátáshoz.
3. Akassza az ionizátort a szögre.

## Vezérlőpanel használati útmutató



**BEKAPCSOLÁS:** nyomja meg a POWER gombot a vezérlőpanelen, ezután a a piros HEAT feliratú LED elkezd világítani. A kijelzőn megjelenik az aktuális hőmérséklet és az idő.

### **IDŐ ÉS HŐMÉRSEKLET BEÁLLÍTÁS:**

Használja a TEMPERATURE +/- gombot a kívánt hőmérséklet beállításához.

Használja a TIME +/- gombokat a kívánt fűtési időtartam beállításához. A fűtés indítását követően a kijelzőn az óra visszaszámlál.

**KIKAPCSOLÁS:** használja a POWER gombot a szauna kikapcsolásához.

Belső világítás be- és kikapcsolása: nyomja meg a



gombot

Külső világítás be- és kikapcsolása: nyomja meg a



gombot

**Digitális szinterápia:** használja a távirányítón található színes gombokat az azoknak megfelelő szín bekapcsolásához.

## IONIZÁTOR



### MŰKÖDTETÉS

Nyomja meg az **ION** gombot, amely fertőtleníti a levegőt és eltávolítja a mérgező anyagokat, a port és a kellemetlen illatokat.

Nyomja meg az **OZON** gombot, amely elpusztítja a vírusokat és a baktériumokat a levegőben.

*Az anion és az ózon külön- külön működik. Miután az ózonátor 15 percig üzemelt, leáll és automatikusan az ionizátor kezd működni.*

### ***AKTÍV OXIGÉNT TERMEL***

Az ionizálás során negatív ionok szabadulnak fel a levegőben, amelyet aktív oxigénnek nevezünk.

### ***TISZTA LEVEGŐ***

A negatív töltésű anionok semlegesítik a pozitív töltésű, levegőben lebegő por és korom szemcséket, ezzel megakadályozva azok lerakódását.

### ***SEMLEGESÍTI A KELLEMETLEN SZAGOKAT***

Az anionok könnyen feloldódnak, így a különböző organizmusok által okozott szagokat és baktériumokat könnyedén semlegesítik

### ***A SUGÁRZÁS CSÖKKENTÉSE***

A negatív töltésű anionok semlegesítik a pozitív töltésű ionokat, ezáltal csökkentik a sugárzást és védik a szemet.

### ***A TÜDŐKAPACITÁS NÖVELÉSE***

Az elnyelt anionok miatt a tüdőkapacitás 20%-kal, a széndioxid kilégzés pedig 15%-kal nő. Ez élénkíti a vérkeringést és a tüdőkapacitást.

### ***MEGVÉD A LÉGKONDITIONÁLÓ BERENDEZÉS ÁLTAL OKOZOTT BETEGSÉGTŐL***

Erősíti az immunrendszert és aktivizálja a bőr védekezőképességét.

### ***FERTŐTLENÍTÉS ÓZONNAL***

A fertőtlenítéshez és csíramentesítéshez használt ózon minden káros mellékhatás és környezetszennyezés nélkül működik.

### **FIGYELMEZTETÉS!**

**Ne nyúljon kézzel vagy bármilyen fémme a készülékbe, mert áramütést okozhat!**

## **Használati utasítás**

- Az üzemidő és az üzemi hőmérséklet szabadon választható, de a javasolt időtartam 25-30 perc és a javasolt hőfok 40-50°C között. Javasoljuk, hogy a szaunát már a felfűtés időtartama alatt is vegye igénybe. (A Far Infra Red sugárzás a felfűtési idő alatt a legintenzívebb.)
- Ha bármilyen megbetegedésben szenved, kérjük, konzultáljon háziorvosával a szauna használata előtt
- Ne töltsön egy alkalommal 40 percnél hosszabb időt a szaunában, mert károsíthatja egészségét!
- A szaunát sose működtesse 4 óránál tovább folyamatosan. Javasoljuk, hogy minden negyedik óra után hagyja 1 órára pihenni!
- Ne érintse meg az izzókat, amíg világítanak, ha csere szükséges, oltsa le és várja meg, amíg kihűl. A szauna működése közben ne végezzen elektromos szerelést!
- Ne tartson törölközőt, és egyéb gyúlékony anyagot a fűtőegységek közelében, hogy a tüzeseteket elkerülje!
- Ne öntse le vízzel a fűtőegységet, mert áramütést, rövidzárlatot és a fűtőegység meghibásodását okozza!
- Ne érintse fém tárgygal a fűtőegységet, mert áramütést és égési sérülést okoz!
- Használat közben nem javasoljuk a dohányzást, az alkoholfogyasztást a kabinban!
- Ne engedje házi kedvenceit a szaunába!
- Ne használja a szaunát, ha nyílt sebe, szembetegsége, vagy égési sérülései vannak!
- Ha bármilyen megbetegedésben szenved, kérjük, konzultáljon háziorvosával a szauna használata előtt

## **Javaslatok**

- Egy forró fürdő, vagy zuhany a szauna használata előtt elősegíti az izzadást
- Mindig fogyasszon elegendő mennyiségű folyadékot a szauna használata előtt, közben és után, hogy pótolja az elvesztett folyadékmennyiséget

- Ha a kabin túlfüledt, nyissa ki a tetőn található szellőzőt, vagy az ajtó

# Hibaelhárítás

	Hiba	Oka	Megoldás
1.	Beállított időn túl is fűtőegységek a fűtőegységek.	Kezelőpult törött, hibás	Cserélje ki a meghibásodott egységet

	Hiba	Oka	Megoldás
1.	Fali csatlakozáskor a fűtés elkezdődik	Kezelőpult törött, hibás	Cserélje ki a meghibásodott egységet

A kezelőpult nem működik.

	Hiba	Oka	Megoldás
1.	A bekapcsolást jelző LED nem világít	A készülék nincs csatlakoztatva a fali aljzathoz, vagy a biztosíték kiégett.	Cserélje ki a biztosítékot, vagy csatlakoztassa áramforrás-hoz a készüléket
2.	A nyomógombok nem működnek	Húzza ki az áramforrásból a csatlakozót várjon 1-2 percet majd csatlakoztassa újra.	

A lámpa nem világít.

	Hiba	Megoldás
1.	Az izzó kiégett	Cserélje ki az izzót

# Vigyázat: csak szakképzett villanyszerelő végezheti el a beavatkozást.

	Hiba	Oka	Megoldás
		A fűtőtest meghibásodott	Cserélje ki egy újra
		Részben hibásan vannak csatlakoztatva	Csatlakoztassa megfelelően
		A relé sérült, hibás	Cserélje ki a relét
		A vezérlőpult sérült, hibás	Cserélje ki az egységet
		Nincs megfelelően csatlakoztatva az áramforráshoz	Csatlakoztassa megfelelően
3	A pad fűtői nem fűtenek	Nincs megfelelően csatlakoztatva	Csatlakoztassa megfelelően

## Karbantartás

Tisztítsa a készüléket egy tiszta, puha, ENYHÉN nedves ronggyal. Sose használjon benzinszármazékot, alkoholt vagy egyéb vegyi anyagot.

Közösségi használat esetén ultrahangos készülékkel lehet fertőtleníteni.

## Szállítás és tárolás

A szállítás vagy tárolás ideje alatt a készüléket ne tegye ki a tűző nap, csapadék, vagy erős rázkódás, ütődés hatásának!

Ne tárolja nedves környezetben!

## Jótállás

Minden termékünkre teljeskörű 24 hónapos garanciát vállalunk!

## Extra garancia

Minden típusú szaunánknál a hőszugárzókra 3 év garanciát adunk!

Ez a garanciavállalás CSAK AZ EREDETI vásárlót illeti meg! A készülék eladását vagy más módon való átruházását követően a garancia MEGSZŰNIK! A forgalmazó telephelyére való és az onnan elszállítás költségei a vásárlót terhelik, akárcsak az alkatrészek szállítási költségei is. A nem rendeltetésszerű vagy helytelen használat esetén a készülék elveszti a garanciáját, beleértve azt az esetet is, ha a tisztítása, karbantartása nem az itt leírtak alapján történt. A készülékben okozott sérülés, kár vagy ezeknek a következményeként bekövetkezett későbbi kár nem tartozik a garancia hatálya alá.

A változtatási jogokat a gyártó fenntartja magának!