

# HASZNÁLATI UTASÍTÁS



## **Kedves Vásárló,**

Gratulálunk az új szaunájához. Biztosak vagyunk abban, hogy évekig élvezni fogja a szauna összes előnyét.

Kérjük, hogy mindenek előtt gondosan olvassa át a jelen tájékoztatót. Javasoljuk, hogy tartsa is meg, hogy a jövőben is használhassa, amennyiben szükség van rá.

Cégünk sikere a kiváló minőségben rejlik. Csak a legjobb minőségű anyagokat használjuk, a legmodernebb konstrukcióval kombinálva, és a biztonságot maximálisan szem előtt tartva.

Meglepve fogja tapasztalni a szauna kedvező hatásait a fájdalomcsillapítás, súlykontroll, a bőr szebbé tétele, illetve a stressz csökkentése terén, amelyek mind a vérkeringés serkentésének köszönhetőek.

## **Használati körülmények**

1. Hőmérséklet 5-40 Celsius
2. Relatív páratartalom  $\leq 85\%$
3. Nyomás: 700~1060 hpa
4. Áramigény: AC 220V
5. Háztartási használatra

**Ne rángassa erősen a kábelt!**

## **Általános technikai jellemzők**

1. A funkciókat mikroprocesszorok irányítják
2. A hőmérséklet állítható 18 - 60 Celsius között
3. Az idő 0- 60 perc között állítható
4. Digitális hőmérsékletérzékelő
5. Puha tapintású gombok
6. Hosszú életű fűtőegységek

## **Csomagolás**

A szauna két dobozban található

Kérjük, ellenőrizze, hogy mindkét dobozon azonos dobozsám van.

Például: "NO.001 1 OF 2" a "NO.001 2 OF 2" dobozhoz tartozik.

Az összeszerelés rendkívül könnyű.

**Figyelem: NE KEVERJE A DOBOZOKAT! KÜLÖNBÖZŐ DOBOZSZÁMÚ RÉSZEK NEM ÁLLÍTHATÓKÖSSZE!**

## A SZAUNA RÉSZEI:

Fenéklemez

Pad

Front panel

Jobb oldali panel

Kiegészítők doboza

Tetőpanel

Pad fűtés panele

Bal oldali panel

Hátpanel

A lenti képeken a kétszemélyes modell paneljei láthatók külön külön.

Elülső panel



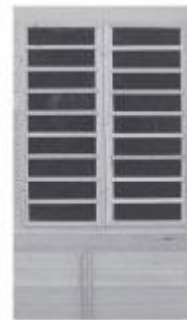
Fenéklemez



Tető panel



Hát panel



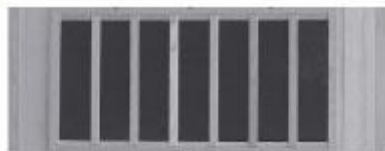
Oldal panel



Bal

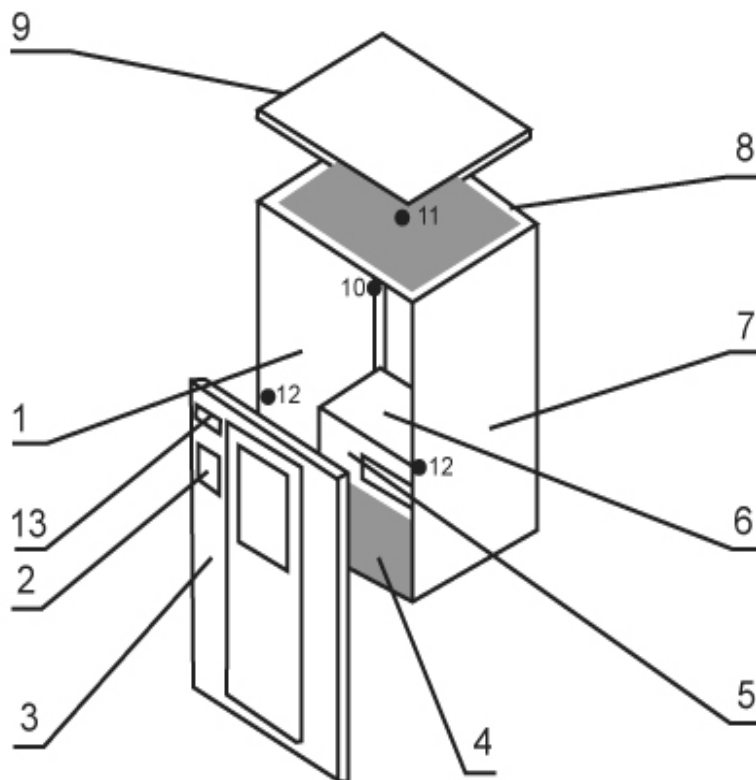


Jobb



Pad

Pad fűtés panel



1. Bal oldali panel

2. Digitális vezérlőpanel

3. Front Panel

4. Fenéklemez

5. Pad fűtés panel

6. Pad

7. Jobb oldali panel

8. Hátpanel

9. Tetőpanel

10. Oxigén ionizátor  
(Választható)

11. Lámpa

12. CD lejátszó (választható)

## Összeállítás

- Ne csatlakoztasson más készüléket abba a dugaljba, amelybe a szauna csatlakoztatva van.
- A szaunát mindig vízszintes felületre állítsuk fel.
- A szaunát beltérben, száraz helyen állítsuk fel.
- A szauna felszínére ne fröcsköljön víz. Ha nedves a padló, helyezzen szigetelést a szauna alá.
- Ne tartson gyúlékony anyagokat vagy vegyszereket a szauna közelében.

# ÖSSZESZERELÉS

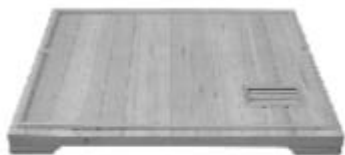
A szauna összeszereléséhez két felnőtt emberre van szükség. Kérjük, olvassa el figyelmesen az utasításokat a pontos és szakszerű összeállítás érdekében. Ha összeállítás közben bármilyen probléma merülne fel, kérjük, telefonáljon nekünk és munkatársaink segíteni fognak.

## (1) A szauna helye

A szauna állandó helyének meghatározásához vegye figyelembe a következőket:

1. Az áramellátást biztosító kábelnek könnyen elérhetőnek kell lennie.
2. A felületnek száraznak és vízszintesnek kell lennie

## (2) A fenéklemmez elhelyezése



FRONT

Helyezze a fenéklemeszt a földre és győződjön meg róla, hogy a FRONT feliratú matrica elöl helyezkedjen el.

## (3) A hátpanel elhelyezése





kapocs nyitva



kapocs zárva

Helyezze a hátpanelt a fenéklemmezre, úgy hogy a kapcsokat bezárja. Így a hátpanel még nem áll meg, kérjük megfelelően megtámasztani!

#### **(4) Az oldal panel és a hátpanel összeszerelése**

Helyezze az oldalpaneleket a fenéklemmezre, úgy hogy a kapcsokat bezárja. A bal oldali panel „LEFT” felirattal, a Jobb oldali panel „RIGHT” felirattal van ellátva.



#### **(5) A padfűtés panel beszerelése**

Csúsztassa a helyére a padfűtés panelt az oldalpanelek sínjeiben. Ügyeljen rá, hogy a padon található „TOP” matrica felfelé nézzen és a sugárzó kifelé. Vigyázzon, hogy szerelés közben ne sértse meg az oldalpanelek felszínét.

## **(6) Csatlakoztatás**



Kérjük, a képen látható módon csatlakoztassa a kábeleket, majd győződjön meg róla, hogy a kábelek helyesen csatlakoznak.

## **(7) A pad beszerelése**

Csúsztassa a padot az oldalpanelek sínjeiben a megfelelő helyre. Kérjük, vigyázzon, hogy a panelek felszínét ne sértse meg. Ügyeljen arra, hogy a „BACK” felirat hátul legyen és a pad lekerekített, csiszolt része előre és felfelé nézzen. Rögzítse a padot a csavarokkal.

## **(8) Az front panel beszerelése**



Rögzítse a front panelt a bemélyedésbe, ahol a „FRONT” feliratot látja. Végző rögzítésként zárja be a kapcsokat.

## **(9) A tető panel felhelyezése**

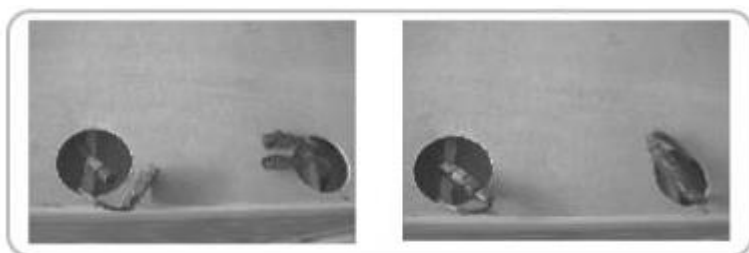


A tető panelt úgy kell felhelyezni, hogy a kábelek elől a baloldalon legyenek.

1. Nyissa ki a tetőpanel sínjeit.
2. Helyezze a felállított panelekre.
3. Csatlakoztassa a vezetékeket a tetőpanelen található lyukakba.
4. Óvatosan illessze össze a többi panellel. Ha mind a négy sarok megfelelően illeszkedik, nyomva finoman lefelé a tetőpanelt.
5. Ügyeljen arra, hogy a kábeleket ne szorítsa a panelek közé.

A magasabb hőmérséklet elérése érdekében javasoljuk a csomagolásban található hungarocell szigetelőanyag elhelyezését a tetőelembe, erre a célra kialakított rekeszekben. Így az elszökő meleg levegőt a szauna belsejében tarthatjuk!

## **(10) Csatlakoztatás**



Kérjük, a képen látható módon csatlakoztassa a kábeleket.



### **(11) A CD lejátszó és a vezérlőpanel csatlakoztatása.**



### **(12) A kilincs felszerelése**

1. Helyezze a kilincs külső részét az ajtó külső részén található 2 lyukra és tartsa szögben.
2. Helyezze be a csavarokat, majd húzza meg azokat alaposan

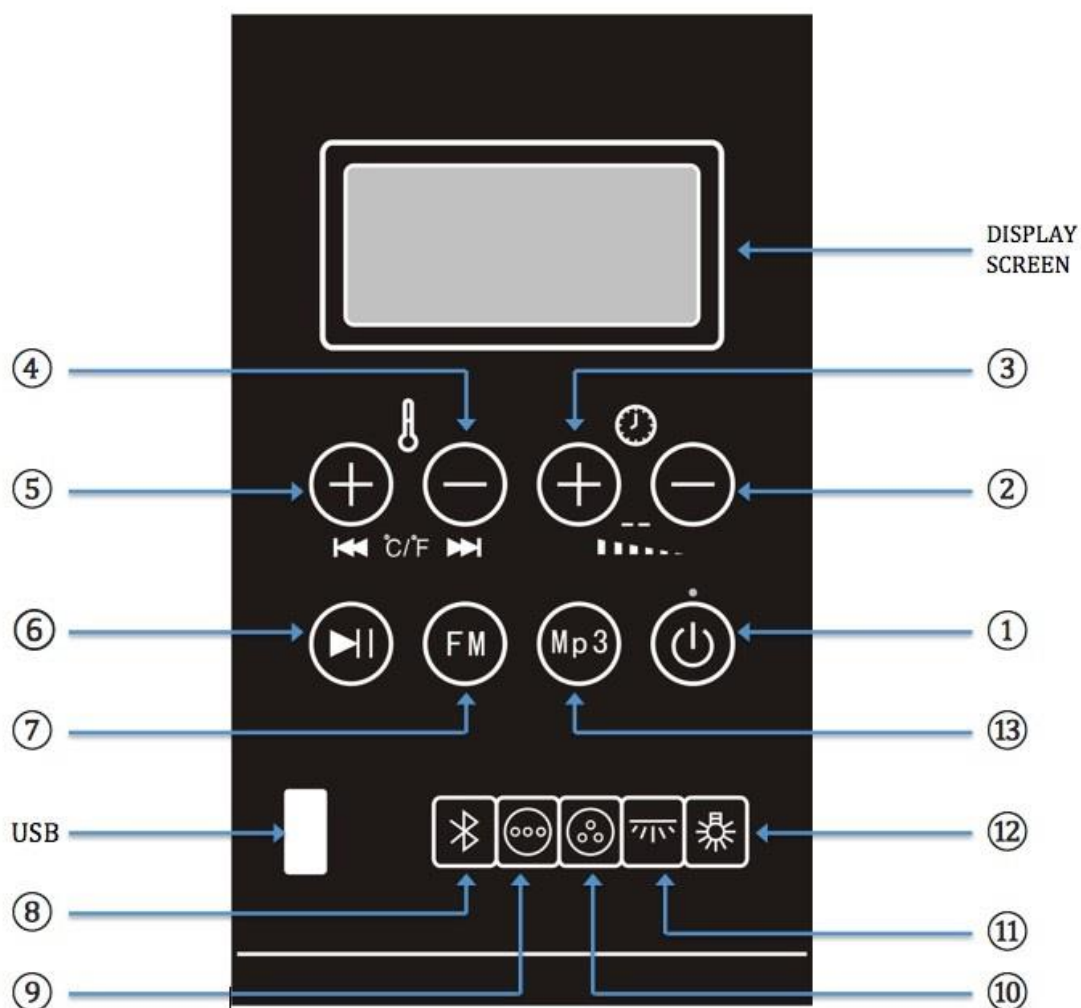


### **(13) Az oxigén ionizátor felszerelése**



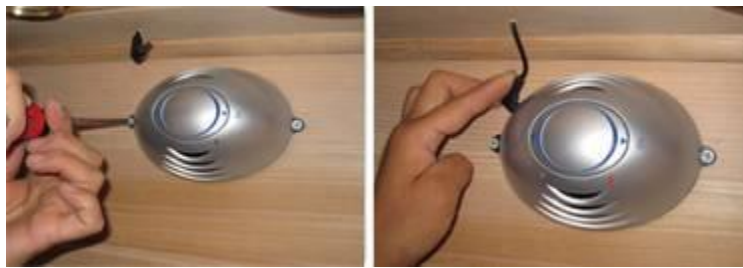
1. Helyezze a szöget a címke felett található lyukba.
2. Csatlakoztassa az áramellátáshoz.
3. Akassza az ionizátort a szögre.

## Vezérlőpanel használati útmutató



NO.	Funkció	NO.	Funkció
1	Bekapcsoló gomb (Be/Ki)	7	Átváltás FM (Radió) Módra
		8	Átváltás Bluetooth Módra, a készülék készen áll a keresésre és a csatlakozásra
		9	Színválasztás a fényterápiához
3	Időzítő/Hangerőszabályozó (idő növelése/hangerő fel)	10	Automatikusan cserélődő színek a fényterápiában
4	Hőmérséklet/Zene szabályozó (hőmérséklet csökkentése/következő dal)	11	Külső világítás gomb (Be/Ki)
5	Hőmérséklet/Zene szabályozó (hőmérséklet növelése/előző dal)	12	Belső olvasólámpa gomb (Be/Ki)
6	Zene szabályozó (Lejátszás/Szünet)	13	Átváltás MP3 Módra

## IONIZÁTOR



### MŰKÖDTETÉS

Nyomja meg az **ION** gombot, amely fertőtleníti a levegőt és eltávolítja a mérgező anyagokat, a port és a kellemetlen illatokat.

Nyomja meg az **OZON** gombot, amely elpusztítja a vírusokat és a baktériumokat a levegőben.

*Az anion és az ózon külön- külön működik. Miután az ózonátor 15 percig üzemelt, leáll és automatikusan az ionizátor kezd működni.*

### *AKTÍV OXIGÉNT TERMEL*

Az ionizálás során negatív ionok szabadulnak fel a levegőben, amelyet aktív oxigénnek nevezünk.

### *TISZTA LEVEGŐ*

A negatív töltésű anionok semlegesítik a pozitív töltésű, levegőben lebegő por és korom szemcséket, ezzel megakadályozva azok lerakódását.

### *SEMLEGESÍTI A KELLEMETLEN SZAGOKAT*

Az anionok könnyen feloldódnak, így a különböző organizmusok által okozott szagokat és baktériumokat könnyedén semlegesítik

### *A SUGÁRZÁS CSÖKKENTÉSE*

A negatív töltésű anionok semlegesítik a pozitív töltésű ionokat, ezáltal csökkentik a sugárzást és védik a szemet.

### *A TÜDŐKAPACITÁS NÖVELÉSE*

Az elnyelt anionok miatt a tüdőkapacitás 20%-kal, a széndioxid kilégzés pedig 15%-kal nő. Ez élénkíti a vérkeringést és a tüdőkapacitást.

### *MEGVÉD A LÉGKONDITIONÁLÓ BERENDEZÉS ÁLTAL OKOZOTT BETEGSÉGTŐL*

Erősíti az immunrendszert és aktivizálja a bőr védekezőképességét.

### *FERTŐTLENÍTÉS ÓZONNAL*

A fertőtlenítéshez és csíramentesítéshez használt ózon minden káros mellékhatás és környezetszennyezés nélkül működik.

### **FIGYELMEZTETÉS!**

*Ne nyúljon kézzel vagy bármilyen fémme a készülékbe, mert áramütést okozhat!*

## **Használati utasítás**

- Az üzemidő és az üzemi hőmérséklet szabadon választható, de a javasolt időtartam 25-30 perc és a javasolt hőfok 40-50°C között. Javasoljuk, hogy a szaunát már a felfűtés időtartama alatt is vegye igénybe. (A Far Infra Red sugárzás a felfűtési idő alatt a legintenzívebb.)
- Ha bármilyen megbetegedésben szenved, kérjük, konzultáljon háziorvosával a szauna használata előtt
- Ne töltsön egy alkalommal 40 percnél hosszabb időt a szaunában, mert károsíthatja egészségét!
- A szaunát sose működtesse 4 óránál tovább folyamatosan. Javasoljuk, hogy minden negyedik óra után hagyja 1 órára pihenni!
- Ne érintse meg az izzókat, amíg világítanak, ha csere szükséges, oltsa le és várja meg, amíg kihűl. A szauna működése közben ne végezzen elektromos szerelést!
- Ne tartson törölközőt, és egyéb gyúlékony anyagot a fűtőegységek közelében, hogy a tüzeseteket elkerülje!
- Ne öntse le vízzel a fűtőegységet, mert áramütést, rövidzárlatot és a fűtőegység meghibásodását okozza!
- Ne érintse fém tárgygal a fűtőegységet, mert áramütést és égési sérülést okoz!
- Használat közben nem javasoljuk a dohányzást, az alkoholfogyasztást a kabinban!
- Ne engedje házi kedvenceit a szaunába!
- Ne használja a szaunát, ha nyílt sebe, szembetegsége, vagy égési sérülései vannak!
- Ha bármilyen megbetegedésben szenved, kérjük, konzultáljon háziorvosával a szauna használata előtt

## **Javaslatok**

- Egy forró fürdő, vagy zuhany a szauna használata előtt elősegíti az izzadást
- Mindig fogyasszon elegendő mennyiségű folyadékot a szauna használata előtt, közben és után, hogy pótolja az elvesztett folyadékmennyiséget
- Ha a kabin túlfűledt, nyissa ki a tetőn található szellőzőt, vagy az ajtó

# Hibaelhárítás

	Hiba	Oka	Megoldás
1.	Beállított időn túl is fűtőegységek a fűtőegységek.	Kezelőpult törött, hibás	Cserélje ki a meghibásodott egységet

	Hiba	Oka	Megoldás
1.	Fali csatlakozáskor a fűtés elkezdődik	Kezelőpult törött, hibás	Cserélje ki a meghibásodott egységet

A kezelőpult nem működik.

	Hiba	Oka	Megoldás
1.	A bekapcsolást jelző LED nem világít	A készülék nincs csatlakoztatva a fali aljzathoz, vagy a biztosíték kiégett.	Cserélje ki a biztosítékot, vagy csatlakoztassa áramforrás-hoz a készüléket
2.	A nyomógombok nem működnek	Húzza ki az áramforrásból a csatlakozót várjon 1-2 percet majd csatlakoztassa újra.	

A lámpa nem világít.

	Hiba	Megoldás
1.	Az izzó kiégett	Cserélje ki az izzót

# Vigyázat: csak szakképzett villanyszerelő végezheti el a beavatkozást.

	Hiba	Oka	Megoldás
		A fűtőtest meghibásodott	Cserélje ki egy újra
		Részben hibásan vannak csatlakoztatva	Csatlakoztassa megfelelően
		A relé sérült, hibás	Cserélje ki a relét
		A vezérlőpult sérült, hibás	Cserélje ki az egységet
		Nincs megfelelően csatlakoztatva az áramforráshoz	Csatlakoztassa megfelelően
3	A pad fűtői nem fűtenek	Nincs megfelelően csatlakoztatva	Csatlakoztassa megfelelően

## Karbantartás

Tisztítsa a készüléket egy tiszta, puha, ENYHÉN nedves ronggyal. Sose használjon benzinszármazékot, alkoholt vagy egyéb vegyi anyagot.

Közösségi használat esetén ultrahangos készülékkel lehet fertőtleníteni.

## Szállítás és tárolás

A szállítás vagy tárolás ideje alatt a készüléket ne tegye ki a tűző nap, csapadék, vagy erős rázkódás, ütődés hatásának!

Ne tárolja nedves környezetben!

## Jótállás

Minden termékünkre teljeskörű 24 hónapos garanciát vállalunk!

## Extra garancia

Minden típusú szaunánknál a hőszugárzókra 3 év garanciát adunk!

Ez a garanciavállalás CSAK AZ EREDETI vásárlót illeti meg! A készülék eladását vagy más módon való átruházását követően a garancia MEGSZŰNIK! A forgalmazó telephelyére való és az onnan elszállítás költségei a vásárlót terhelik, akárcsak az alkatrészek szállítási költségei is. A nem rendeltetésszerű vagy helytelen használat esetén a készülék elveszti a garanciáját, beleértve azt az esetet is, ha a tisztítása, karbantartása nem az itt leírtak alapján történt. A készülékben okozott sérülés, kár vagy ezeknek a következményeként bekövetkezett későbbi kár nem tartozik a garancia hatálya alá.

A változtatási jogokat a gyártó fenntartja magának!